



ESTADO DE RORAIMA
PREFEITURA MUNICIPAL DE MUCAJAÍ – RR
Endereço: Av. Nossa Senhora de Fatima – Nº 32w – Centro - Cep: 69340-000
“ *Amazônia : Patrimônio dos Brasileiros* ”



Relatório fotográfico

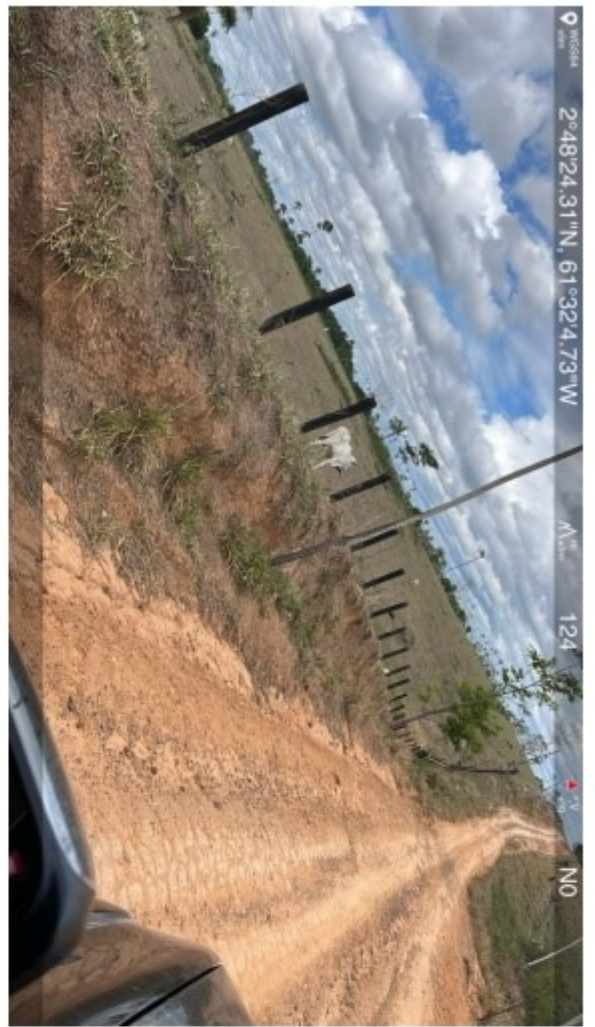
Adequação de estradas vicinais

CONVÊNIO 928156/2022

MUCAJAI RR – 2024



Travessão vic 07 Samauma (3).jpeg



Travessão vic 07 Samauma (4).jpeg



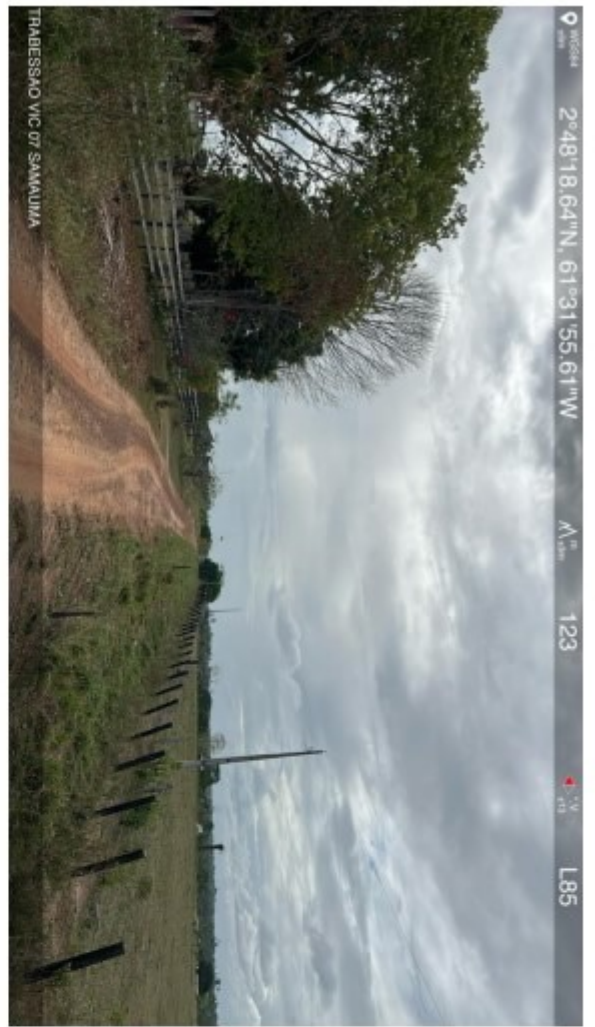
Travessão vic 07 Samauma (5).jpeg



Travessão vic 07 Samauma (6).jpeg



Travessão vic 07 Samauma (7).jpeg



Travessão vic 07 Samauma (8).jpeg



Travessão vic 07 Samauma (9).jpeg



Travessão vic 07 Samauma (10).jpeg



Travessão vic 07 Samauma (11).jpeg



Travessão vic 07 Samauma (12).jpeg



vic 17 vila nova (1).jpg



vic 17 vila nova (2).jpg

2°42'14"N -61°41'7"W



vic 17 vila nova (3).jpg

2°42'14"N -61°41'7"W



vic 17 vila nova (4).jpg

2°39'43"N -61°41'45"W



vic 17 vila nova (5).jpg

2°39'43"N -61°41'45"W



vic 17 vila nova (6).jpg

RELATÓRIO FOTOGRÁFICO



vic 01 - APIAU (1).jpeg



vic 01 - APIAU (2).jpeg



vic 01 - APIAU (3).jpeg



vic 01 - APIAU (4).jpeg

RELATÓRIO FOTOGRÁFICO



vic 01 - APIAU (5).jpeg



vic 01 - APIAU (6).jpeg



vic 01 - APIAU (7).jpeg