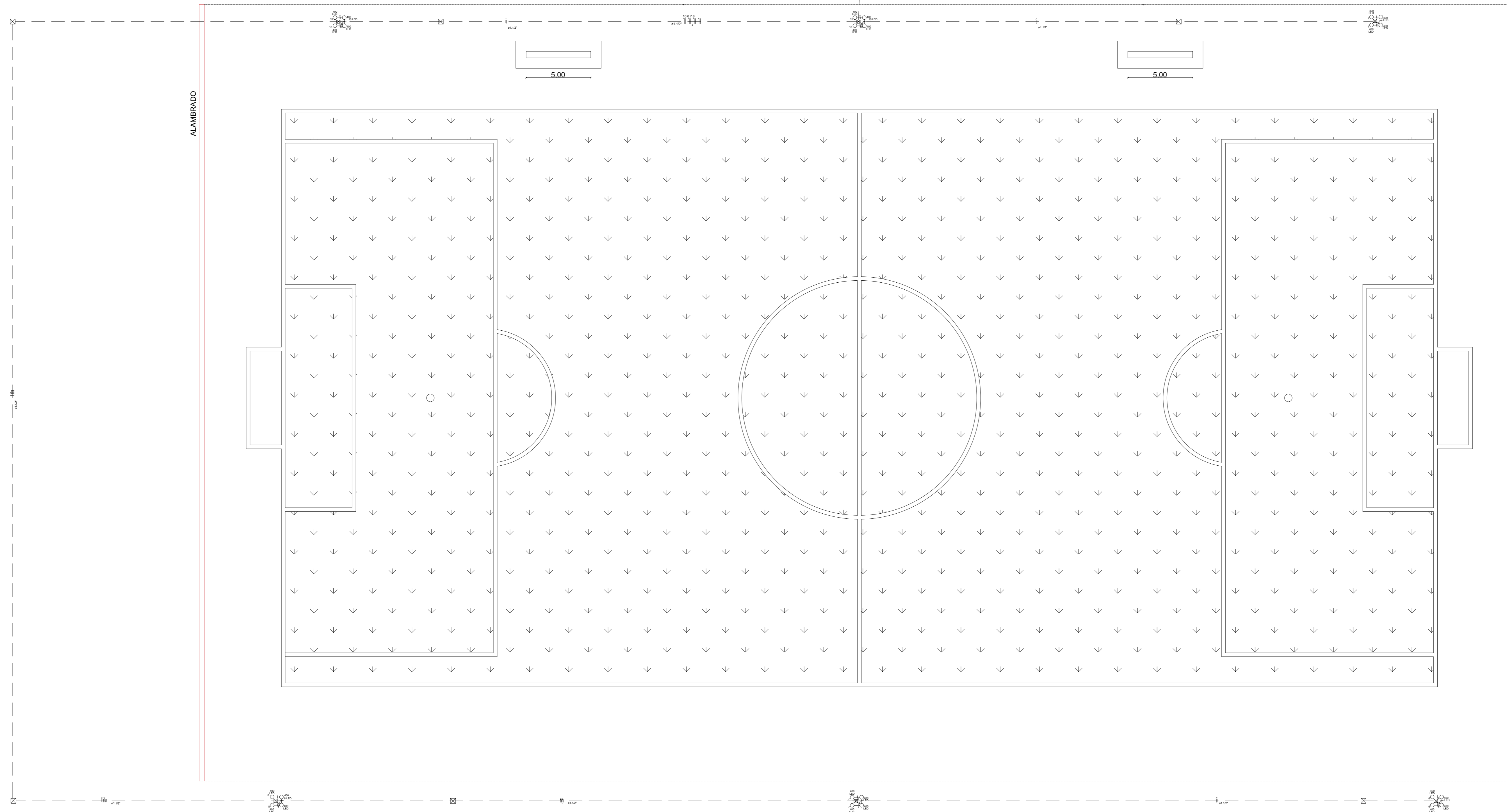
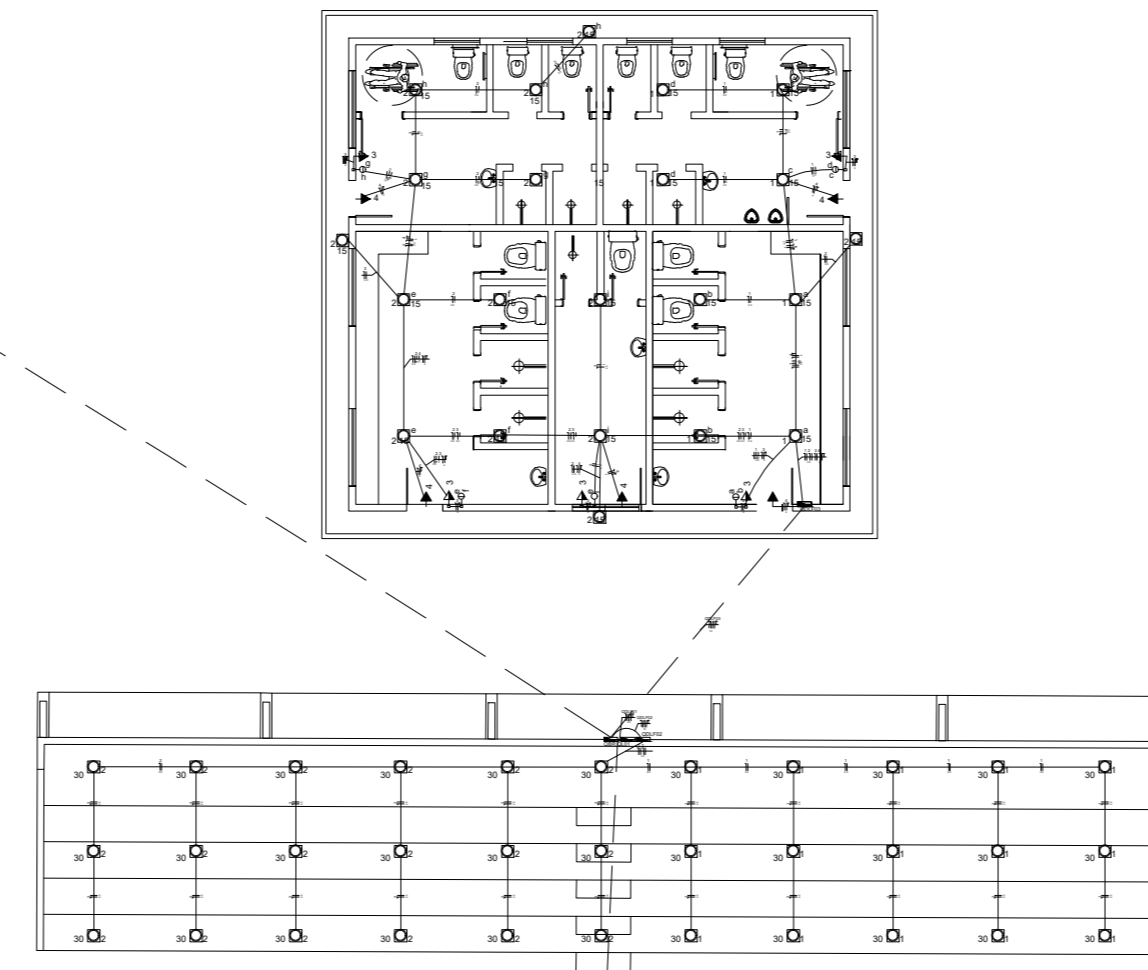
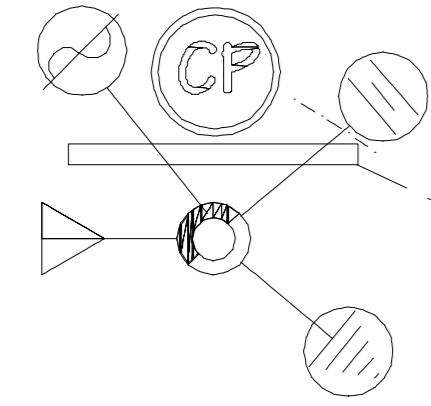


SUBESTAÇÃO
3#45 KVA



Legenda	
	CXPAS Caixa de passagem de embutir no piso
	Luminária TIPO HOLOFOTE DE LED 400 W
	Quadro de distribuição - embutir a 1,50m do piso

Lista de Materiais Quadra	
Cabo Unipolar (cobre)	
Isol. HEPR - ench. EVA - 0,6/1kV (ref. Pirelli Afumex)	
4 mm ²	1802.80 m
10 mm ²	95.70 m
Caixa de passagem	
Cx de inspeção	
400x400x500 mm	6 pç
Dispositivo de Proteção	
Disjuntor unipolar termomagnético - norma UL	
15 A	6 pç
Disjuntor unipolar termomagnético - norma UL	
32 A	1 pç
Eletroduto PVC flexível	
Eletroduto leve	
3/4"	30.10 m
Eletroduto rígido	
1 1/2"	352.00 m
Quadro distrib. chapa pintada - embutir	
Barr. trif., disj. geral - UL (Ref. Moratori)	
Cap. 12 disj. unip. - In barr. 100 A	1 pç
Aterramento	
Haste aterramento	
3.00 m	7 pç

INSTALAÇÃO ELÉTRICA ILUMINAÇÃO QUADRA
PAV. TERREÇO ESC. 159

MINISTÉRIO DA EDUCAÇÃO	ANO 2024	TIPO ELE	FOLHA 05	SECRETARIA MUNICIPAL DE EDUCAÇÃO
PCN	CalhaNorte			
PROFESSORES CALHA NORTE				
CONDOMÍNIO: PREFEITURA MUNICIPAL DE MUCAMÁI	LÍMITE: Vila da penha			MODIFICAÇÕES
CIVIL: CAMPO DE FUTEBOL	Município: RR			A.
PROFESSOR RESPONSÁVEL: Alexandre Rodrigues Melo				B.
INSTITUIÇÃO: Escola Municipal de Educação Infantil - Cwi				C.
PROFESSOR RESPONSÁVEL: Eng. Alexandre Rodrigues Melo				D.
				E.
				F.